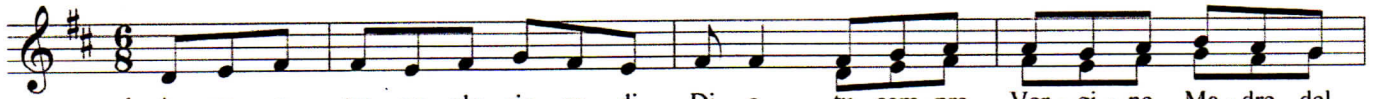


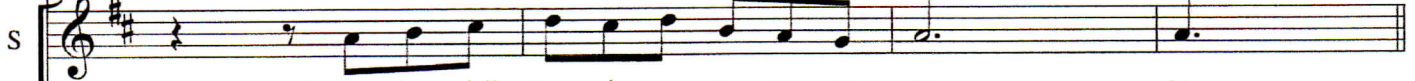
Litanie di Caravaggio



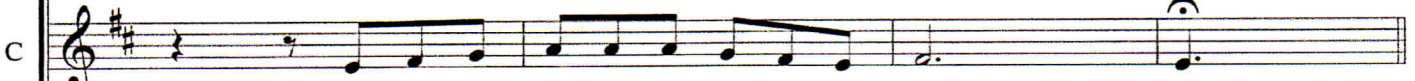
1. A - ve, o tro - no glo - rio - so di Di - o, tu sem - pre Ver - gi - ne, Ma - dre del
2. Tu dol - ce fon - te di mi - se - ri - cor - dia, e di sa - pien - za che i - non - da di
3. Fon - te che do - na un' ac - qua che sal - va, Fio - re che su - sci - ta gio - ia per -



Ver - bo:
lu - ce.
fet - ta.



1. Pro - teg - gi il tem - pio a te con - sa - cra - - - to.
2. Sten - di la ma - no su o - gni vi - ven - - - te.
3. Do - na con - for - to ai sen - za di - fe - - - sa.



1. Pro - teg - gi il tem - pio a te con - sa - cra - - - to.
2. Sten - di la ma - no su o - gni vi - ven - - - te.
3. Do - na con - for - to ai sen - za di - fe - - - sa.



1. Pro - teg - gi il tem - pio a te con - sa - cra - - - to.
2. Sten - di la ma - no su o - gni vi - ven - - - te.
3. Do - na con - for - to ai sen - za di - fe - - - sa.



1. Pro - teg - gi il tem - pio a te con - sa - cra - - - to.
2. Sten - di la ma - no su o - gni vi - ven - - - te.
3. Do - na con - for - to ai sen - za di - fe - - - sa.