

Sinodo, pubblicate le linee guida della Cei per la fase sapienziale

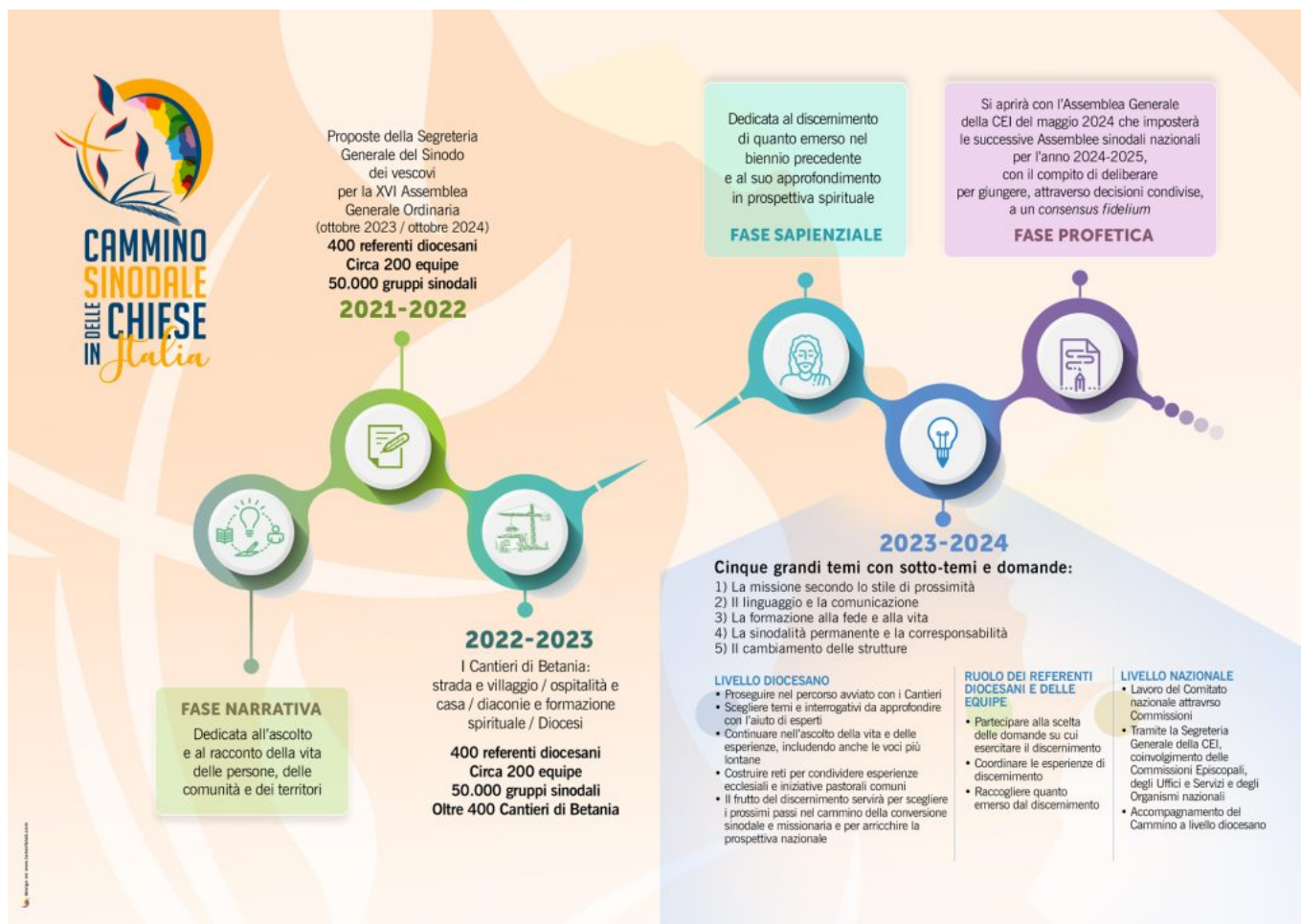
Uno strumento per accompagnare e orientare il terzo anno del Cammino sinodale delle Chiese in Italia: sono da oggi online le *Linee guida* per la fase sapienziale nella quale si cercherà di capire come far sì che il rinnovamento ecclesiale, coltivato nella fase narrativa, non rimanga solo un sogno.

SCARICA QUI IL PDF

Il testo, che si intitola “Si avvicinò e camminava con loro” e si compone di tre parti, offre alcune riflessioni suscitate dal racconto di Emmaus – icona scelta per questo anno – e presenta elementi metodologici per valorizzare la grande ricchezza del lavoro finora svolto. Si tratta infatti di proseguire nel percorso avviato, rafforzando l’esercizio del discernimento a partire dai temi e dalle domande proposte nelle *Linee guida* e indicando decisioni possibili, impegni, aspetti ancora da sviluppare. Il documento evidenzia cinque macro-temi, che raggruppano le istanze raccolte nel biennio dedicato all’ascolto:

- 1) la missione secondo lo stile di prossimità;
- 2) il linguaggio e la comunicazione;
- 3) la formazione alla fede e alla vita;
- 4) la sinodalità e la corresponsabilità;
- 5) il cambiamento delle strutture.

Ogni macro-tema si articola in alcuni sotto-temi che esplicitano le questioni emerse. Una sola domanda per ciascun tema sollecita la riflessione e chiama le comunità al discernimento. Nelle prossime settimane seguiranno alcune schede operative.



clicca sull'immagine per scaricare il pdf

“Queste *Linee guida*, facendo tesoro del biennio narrativo – sottolinea il Consiglio Episcopale Permanente nell’introduzione al documento – gettano un ponte verso la fase profetica, incamminando le Chiese in Italia verso un *discernimento operativo* che prepari il terreno alle decisioni, necessariamente orientate a un rinnovamento ecclesiale e mai introverse; anche quando l’attenzione è puntata sulla vita interna delle nostre comunità, il pensiero è sempre quello estroverso della missione: rendere più agili alcune dinamiche ecclesiali (dottrinali, pastorali, giuridiche, amministrative) per rendere più efficace l’incontro tra il Vangelo, energia vivificante e perenne, e l’umanità di oggi”. Soprattutto in un tempo in cui “i lavori sinodali si intrecciano con i problemi

e i drammi di ciascuno, che sono i problemi e i drammi del mondo: gli strascichi sanitari, economici e sociali della pandemia, il clima di guerra tragicamente ravvivatosi, le crisi ambientali, occupazionali, esistenziali. Un senso di precarietà e di smarrimento avvolge molte persone e famiglie nel nostro Paese”.

Il testo – che si arricchisce di alcune infografiche – contiene infine il cronoprogramma con l’agenda delle tappe e degli appuntamenti che condurranno all’apertura della fase profetica nel maggio 2024.

Sintesi a conclusione della fase narrativa del Sinodo (scarica qui il pdf.)